

## 2017 武汉市直事业单位 B 类职测真题

### 第一部分 常识

#### 一、常识题

- 1、中国有古老辉煌的历史，是众多发明的发源地，从面条到火药，令人称道的发明比比皆是。下列不属于中国古代发明创造的是（ ）  
A、赵州桥 B、蒸汽机 C、水车 D、地动仪
- 2、新文化运动中“德先生”、“赛先生”是指（ ）  
A、民生、科学 B、民主、科学 C、民权、科学 D、民族、科学
- 3、下列不属于三十六计的是（ ）  
A、空城计 B、见机行事 C、美人计 D、苦肉计
- 4、下列用来形容唐太宗李世民在位期间的清明政治的是（ ）  
A、贞观之治 B、康乾盛世 C、开元之治 D、文景之治
- 5、（ ）是中国共产党从幼稚走向成熟的标志，是党的历史上生死攸关的转折点。  
A、八七会议 B、古田会议 C、遵义会议 D、瓦窑堡会议
- 6、鼎是我国古代的一种器皿，一般是有（ ）足  
A、二 B、三 C、四 D、六
- 7、生产力是人类运用各类专业学科与工程技术，制造和创造物质文明和精神文明产品，满足人类自身生存和生活能力，这说明生产力反映了（ ）  
A、人与自然的的关系

- B、统治者和被统治者的关系
- C、人与人之间的关系
- D、国家和社会的关系
- 8、运动是物质的根本的固有的属性，是物质的存在方式，下列寓言故事中，违背了物质的变化的运动的观点的是（ ）
- A、塞翁失马焉知非福
- B、闻鸡起舞
- C、刻舟求剑
- D、掩耳盗铃
- 9、以毛泽东为代表的中国共产党在长期斗争中形成了一切为了群众一切依靠群众和从群众来到群众中去的群众路线，从哲学角度来看，下列说法错误的是（ ）
- A、从群众中来就是实践到认识的过程
- B、到群众中去就是认识到实践的过程
- C、从群众中来到群众中去是马克思主义认识论从理论在实际工作中的作用
- D、一切为了群众，一切依靠群众体现了量变与质变的辩证关系
- 10、下列说法属于主观唯心主义的是（ ）
- A、万物皆备于我
- B、上帝创造世界
- C、理念是事物存在的依据
- D、事在理先

11、资本主义制度不管看起来多么强大，终究要合乎规律的被社会主义制度所取代，下列说法正确的是（ ）

- A、规律是变化无常的
- B、规律包括事物的所有联系
- C、现象比规律深刻
- D、规律决定事物发展总的趋势和基本过程

50、①校内同学间的小矛盾甚至小打小闹具有偶然性、突发性和可调和性

②同学间的鸡毛蒜皮演变成校园暴力甚至蓄意勒索，造成的伤害往往令人无法承受

③杜绝校园欺凌，关键是要将校园欺凌和同学间的小摩擦区分开

④就会使矛盾上方的力量存在差异，让原本单纯的同学关系蒙上相互攀附的阴影

⑤通常情况下，在老师和家长的积极调解和正确引导下大多会得到妥善解决

⑥而校园欺凌则是一种力量的介入，当一些校内学生之间、各学校的学生之间以及学生与社会青年之间开始相互勾连

将上述句子组成语意连贯的语段，排序最恰当的一项是（ ）

- A、④③①⑤⑥②
- B、⑤④③①⑥②
- C、③①⑤⑥④②

D、③①④②⑤⑥

### 第三部分 数量分析

51、若  $2*2=5$ ,  $3*4=13$ ,  $4*6=25$ 。则  $5*7=$  ( )

A、36 B、30 C、29 D、15

52、从 0, 3, 5, 7, 9 五个数字中任选四个不重复的数字, 组成的最大四位数和最小四位数的差是 ( )

A、5607 B、5958 C、6638 D、6696

53、有甲、乙、丙、丁四个单位, 甲单位的人数是乙单位的 2 倍, 乙单位比丙单位少 30 人, 丁单位的人数是甲单位和乙单位的和, 甲单位人数比丙单位多 30 人。则甲乙丙丁四个单位总共有 ( )

A、350 B、360 C、400 D、450

54、小明到文具店买文具, 共用了 38 元, 其中铅笔 8 支, 作业本 16 本, 文具盒 1 个, 铅笔、作业本和文具盒的花费钱直比为 4:12:3, 则作业本的单价为 ( ) 元。

A、0.5 B、1 C、1.5 D、2

55、工人给游泳池注水, 单独开启 A 注水口 15 小时可以注满, 单独开启 B 注水口 10 小时可以注满, 现 A、B 注水口同时开启, 则注满水需要 ( ) 小时。

A、4 B、5 C、6 D、8

阅读下列材料, 回答 56~60 题

## 2016年10月份全国彩票销售情况

## 一、全国彩票销售情况

10月份，全国共销售彩票338.27亿元，比上年同期（简称同比）增加25.93亿元。其中，福利彩票机构销售173.07亿元，同比增加9.75亿元；体育彩票机构销售165.2亿元，同比增加16.18亿元。

1月至10月累计，全国共销售彩票3235.65亿元，同比增加204.32亿元。其中，福利彩票机构销售1686.47亿元，同比增加33.71亿元；体育彩票机构销售1549.19亿元，同比增加170.61亿元。

## 二、分类型彩票销售情况

10月份，乐透数字型彩票销售204.35亿元，同比增加16.19亿元，增长8.6%；竞猜型彩票销售73.84亿元，同比增加11.01亿元，增长17.5%；即开型彩票销售22.17亿元，同比减少3.55亿元，下降13.8%；视频型彩票销售37.74亿元，同比增加2.33亿元，增长6.6%；基诺型彩票销售0.18亿元，同比减少0.05亿元，下降23.5%。10月份，乐透数字型、竞猜型、即开型、视频型、基诺型彩票销售量分别占彩票销售总量的60.3%、21.8%、6.6%、11.2%和0.1%。

1月至10月累计，乐透数字型彩票销售1997.79亿元，同比增加57.2亿元，增长2.9%；竞猜型彩票销售631.85亿元，同比增加147.98亿元，增长30.6%；即开型彩票销售236.77亿元，同比减少15.74亿元，下降6.2%；视频型彩票销售366.94亿元，同比增加16.45亿元，增长4.7%；基诺型彩票销售2.31亿元，同比减少1.56亿元，下降40.3%。1-10月乐透数字型、竞猜型、即开型、视频型、基诺型

彩票销售量分别占彩票销售总量的 61.7%、19.6%、7.3%、11.3%、0.1%。

### 三、分地区彩票销售情况

10 月份，与上年同期相比，全国共有 23 个省份彩票销售量出现增长。其中，湖南、湖北、陕西、山东和河南增加额比较多，同比分别增加 4.26 亿元、3.84 亿元、3.68 亿元和 2.89 亿元。

1 月至 10 月累计，与上年同期相比，全国共有 25 个省份彩票销售量出现增长。其中，湖北、广东、湖南、陕西和云南增加额较多，同比分别增加 33.16 亿元、31.75 亿元、23.39 亿元、19.1 亿元和 19.08 亿元。

56、2015 年 10 月份，全国福利彩票机构销售量为（ ）亿元

- A、182.82 B、163.32 C、149.02 D、181.38

57、下列彩票类型中，2016 年 10 月份的销售量同比增长幅度最大的是（ ）

- A、竞猜型彩票 B、即开型彩票 C、视频型彩票 D、基诺型彩票

58、与上年同期相比，2016 年 10 月份，全国彩票销售量出现在增长的省份约占全国省级行政区总数量的（ ）。

- A、30.4% B、55.2% C、67.6% D、90.1%

59、与上年同期相比，2016 年 1 月至 10 月累计，彩票销售量增加额较多的省份不包括（ ）

- A、湖北 B、湖南 C、陕西 D、山西

60、下列选项中，说法错误的是（ ）

A、2015 年 1 月至 10 月累计，全国体育彩票机构销售 1378.58 亿元

B、2016 年 1-10 月，分类型彩票中，占彩票销售总量份额最大的是乐透数字型彩票

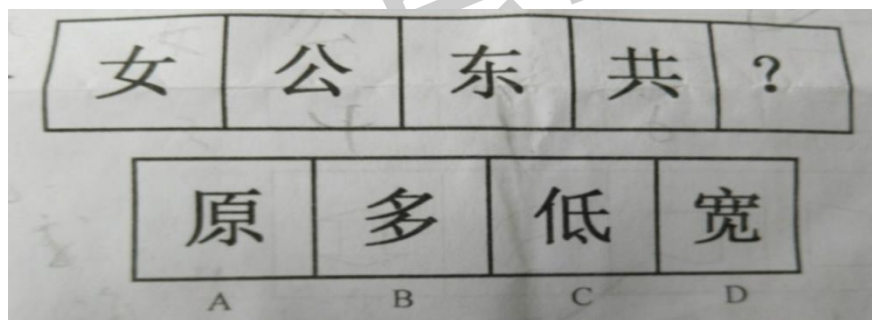
C、2016 年 10 月份，彩票销售量同比增加额最多的省份是湖南省

D、根据 2016 年全国彩票销售情况可推断出，2017 年我国彩票销售量仍将有大幅度增长。

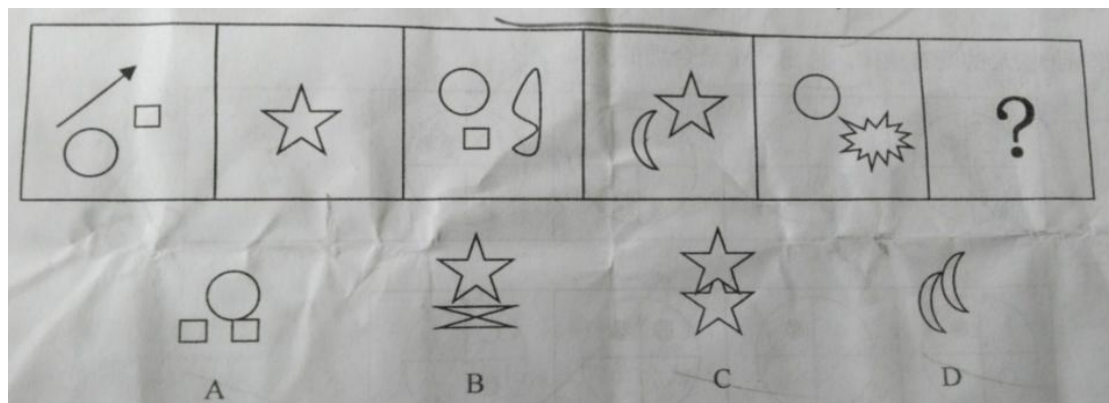
#### 第四部分 判断推理

##### 一、图形推理。

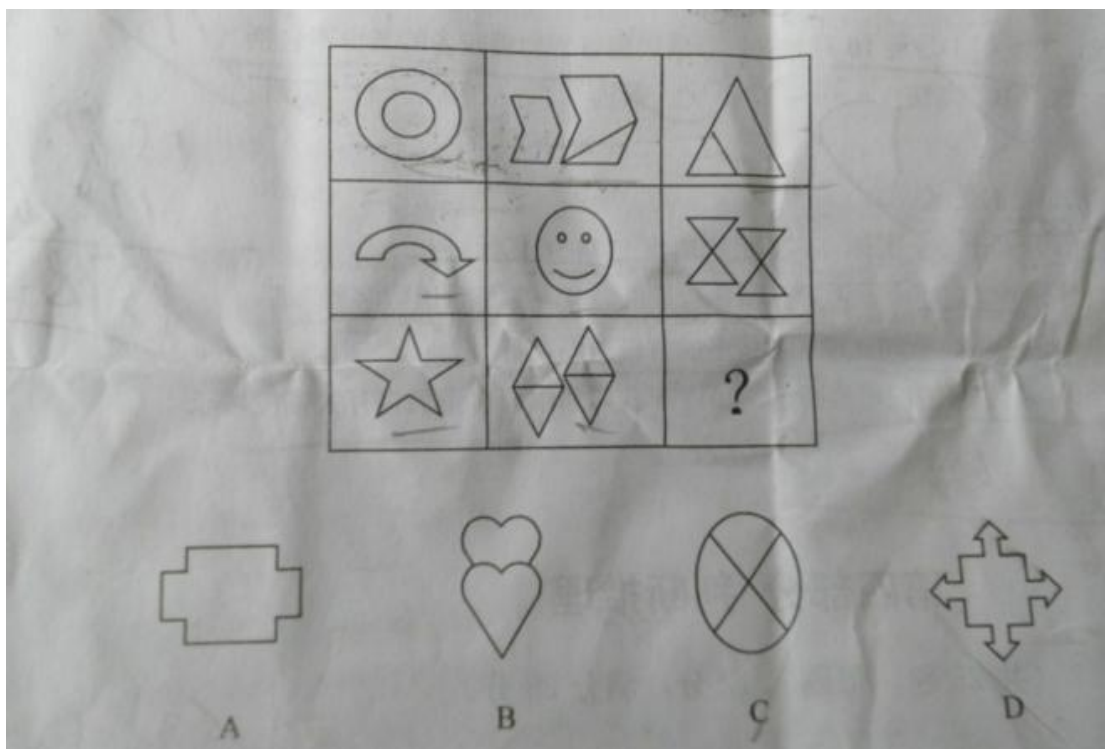
61、请根据所给图形的既有规律，选出一个最合理的答案（ ）



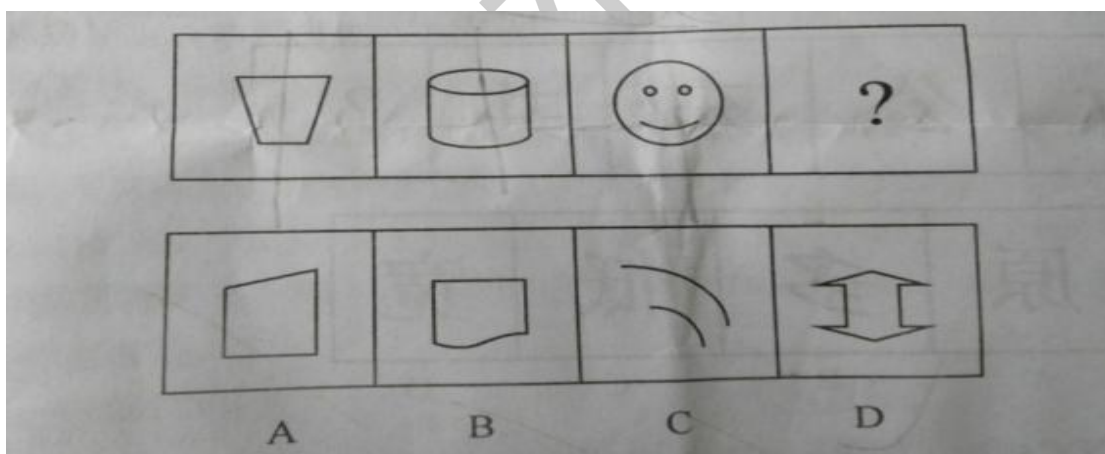
62、请根据所给图形的既有规律，选出一个最合理的答案。（ ）



63、请根据所给的图形的既有规律，选出一个最合理的答案。（ ）

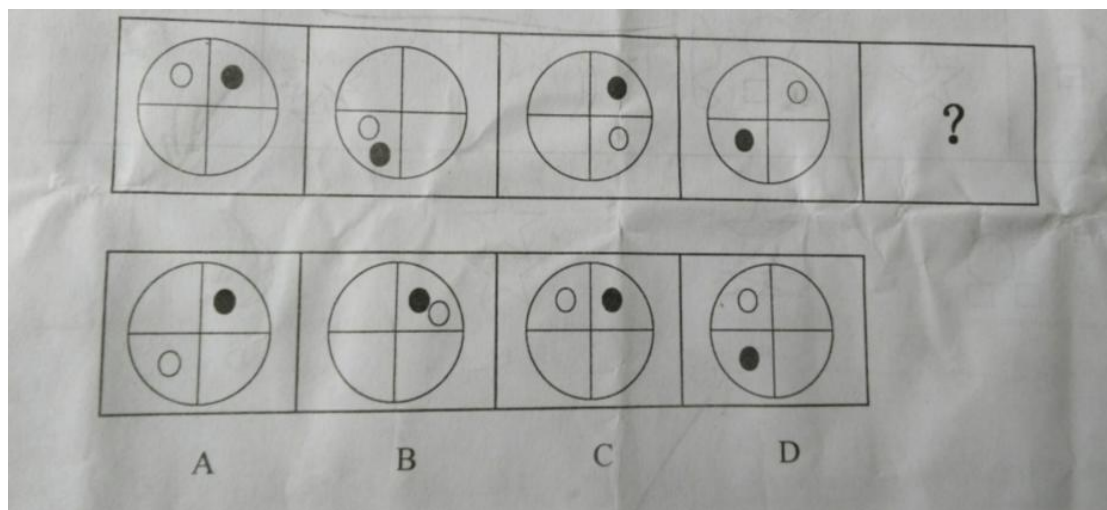


64、根据所给图形的既有规律，选出一个最合理的答案（ ）



65、根据所给图形的既有规律，选出一个最合理的答案（ ）





格木教育